

## IL LUNGOMARE CHE (NON) C'È

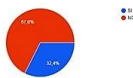
Per conoscere meglio l'iter amministrativo, le proposte preliminari e le modifiche apportate era di fondamentale importanza intervistare i protagonisti dei progetti che hanno coinvolto ben due Amministrazioni: Di Brino e Sbrocca. La prima visita di monitoraggio si è svolta al Comune di Termoli con l'intervista all'Arch. Belpulsi, Dirigente LL.PP. del progetto di riqualificazione del primo tratto, che ci ha spiegato che: il progetto rientra nei progetti PISU della Regione; il progetto preliminare porta la firma dell'Arch. De Cinque; l'appalto dei lavori è stato vinto dalla ditta De Francesco. Le nostre curiosità urgevano soddisfazione. Abbiamo chiamato l'Arch. De Cinque che si è reso disponibile ad una pseudo-intervista; con un video-messaggio ci ha illustrato le numerose modifiche apportate al progetto iniziale. Bisognava raccogliere informazioni sul progetto che ha interessato il secondo tratto del lungomare. Siamo tornati al Comune di Termoli e abbiamo incontrato l'attuale dirigente LL.PP., l'Arch. Avelino, che ci ha detto che il progetto è stato definitivamente approvato il 30/01/2014, con determina del 20/05/2015 la società ASTRA si è aggiudicata l'appalto di gara. I progettisti Architetti Loreto e Candeloro ci hanno illustrato i lavori di rifinitura della prima parte dell'opera: eliminazione della rotonda distributore, ampliamento strada, creazione nuovi parcheggi, eliminazione barriere architettoniche. Abbiamo poi raccolto altre informazioni attraverso un sondaggio pubblico.



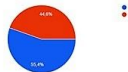


# Esplorando il Secondo Tratto del Lungomare Nord di Termoli

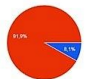
Sai com'è stato finanziato il progetto di riqualificazione del lungomare nord di Termoli?  
74 risposte



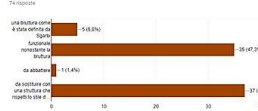
Sono stati utilizzati circa 6.000.000 di Euro per riqualificare il corso nazionale, la scala a chiocciola e il lungomare nord dal Castello Svevo alla Tonetta Saracena. Ritieni che siano stati spesi bene?  
74 risposte



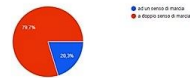
Il numero dei parcheggi è adeguato per soddisfare le esigenze dei bagnanti nel periodo estivo?  
74 risposte



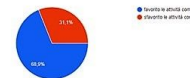
La scala a chiocciola che collega il porto al Borgo Antico è:  
74 risposte



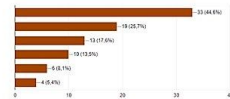
Il lungomare deve essere:  
74 risposte



Il restyling del corso nazionale ha:  
74 risposte



La pista ciclabile ritieni che sia stata:  
50 risposte



## SONDAGGIO AI CITTADINI